

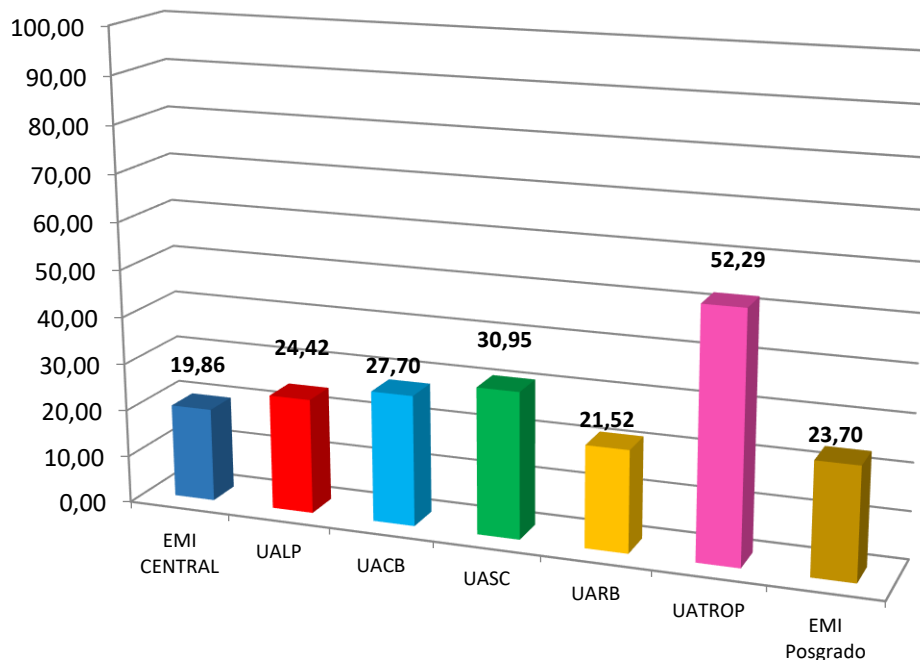
TABLA N° 1
PORCENTAJE DE CUMPLIMIENTO DEL POA
POR ACCIÓN A CORTO PLAZO Y UNIDAD ACADÉMICA
Al 1er Trimestre 2026
(EXPRESADO EN PORCENTAJES)

Código ACP	Acción a Corto Plazo	EMI Central	UALP	UASC	UACB	UARB	UATROP	EMI Posgrado	Total general
0101	Implementar un modelo académico curricular departamentalizado, basado en competencias profesionales.	20,69	26,43	27,45	27,72	25,53	62,02		29,49
0102	Diseñar un modelo académico nacional y un modelo de gestión para programas de posgrado.	17,00			4,44	5,41		25,18	13,21
0103	Diseñar un nuevo modelo académico eficiente para el nivel Técnico Superior basado en competencias profesionales	25,72	26,92	31,24	31,20	19,35			26,75
0104	Promover la excelencia académica mediante la otorgación de becas a estudiantes.	43,75	29,72	26,04	50,65	40,62	67,00		39,30
0105	Diseñar, modernizar y equipar la infraestructura física, tecnológica y virtual con estándares de calidad global, para fortalecer los procesos de enseñanza y aprendizaje.	15,50	27,50	30,00	24,40	25,00	75,00		26,20
0201	Incrementar la generación de proyectos de investigación científica y publicaciones en revistas indexadas, mediante proyectos de investigación aplicados.	14,20	21,74	40,30	28,44	10,30	21,50		27,14
0202	Mejorar al menos el 10% de las condiciones físicas y tecnológicas que fortalezcan la producción de conocimiento científico.	0,00	20,00	46,67	31,50	41,67			36,37
0301	Desarrollar programas de Extensión Universitaria que fortalezcan el vínculo con el entorno, incrementando la visibilidad y prestigio de la EMI.	19,17	48,75	30,38	20,20	32,58	44,31		29,82
0302	Ejecutar proyectos de Interacción Social con empleadores y sectores productivos estratégicos, para mejorar la empleabilidad y posicionamiento de los graduados.	20,73	0,00	41,00	22,06	16,71	41,60		22,53
0303	Implementar una estrategia de difusión del modelo académico curricular departamentalizado, basado en competencias profesionales.	13,33	20,00	28,45	25,00	0,00	82,60		29,65
0401	Elaborar un Plan Maestro para la digitalización de procesos académicos y administrativos, así como para la actualización de la normativa.	17,21	18,93	13,35	33,24	15,39	41,59		25,60

0402	Ejecutar de manera eficiente y transparente los recursos financieros, garantizando eficacia en la gestión institucional.	31,02	28,66	25,52	33,50	25,68	35,00	22,22	29,42
Total general		23,58	26,66	30,01	29,19	22,89	51,23	23,35	29,08

En **GRÁFICO N° 1**, se muestra una representación de la ejecución consolidada de las diferentes Acciones a Corto Plazo correspondiente a la EMI Central y las Unidades Académicas

GRÁFICO N° 1
PORCENTAJE DE CUMPLIMIENTO DEL POA
POR UNIDAD ACADÉMICA
 Al 1er Trimestre 2026
 (EXPRESADO EN PORCENTAJES TIPO BARRAS)



En los GRÁFICOS N° 2, 3, 4, 5, 6 y 7, se muestran los porcentajes de cumplimiento de las Acción a Corto Plazo por Unidad Académica:

GRÁFICO N° 2
PORCENTAJE DE CUMPLIMIENTO DE LAS ACCIONES A CORTO PLAZO
EMI CENTRAL
 Al 1er Trimestre 2026
(EXPRESADO EN PORCENTAJES TIPO BARRAS)

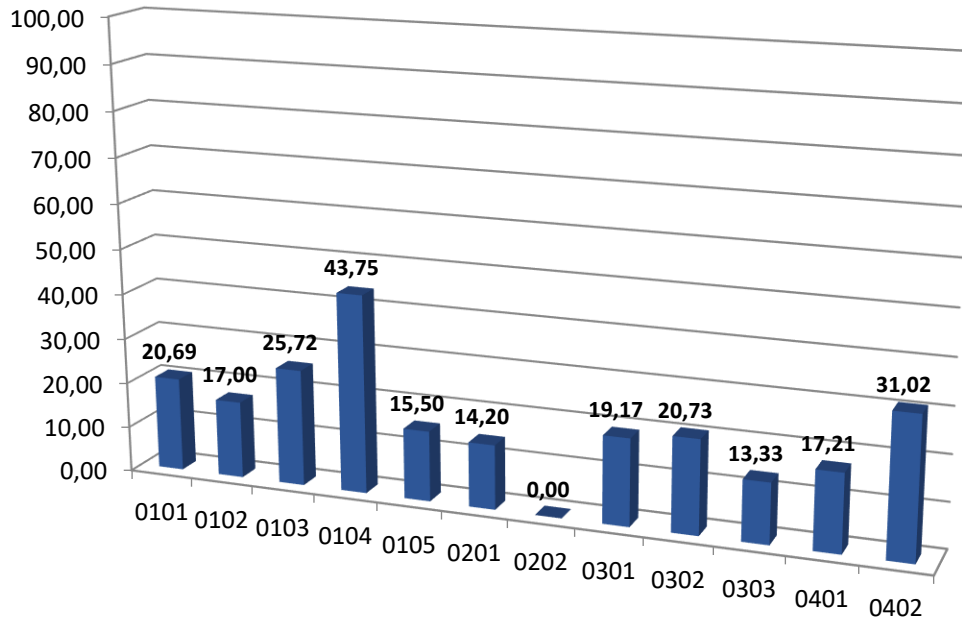


GRÁFICO N° 3
PORCENTAJE DE CUMPLIMIENTO DE LAS ACCIONES A CORTO PLAZO
UNIDAD ACADÉMICA LA PAZ
 Al 1er Trimestre 2026
(EXPRESADO EN PORCENTAJES TIPO BARRAS)

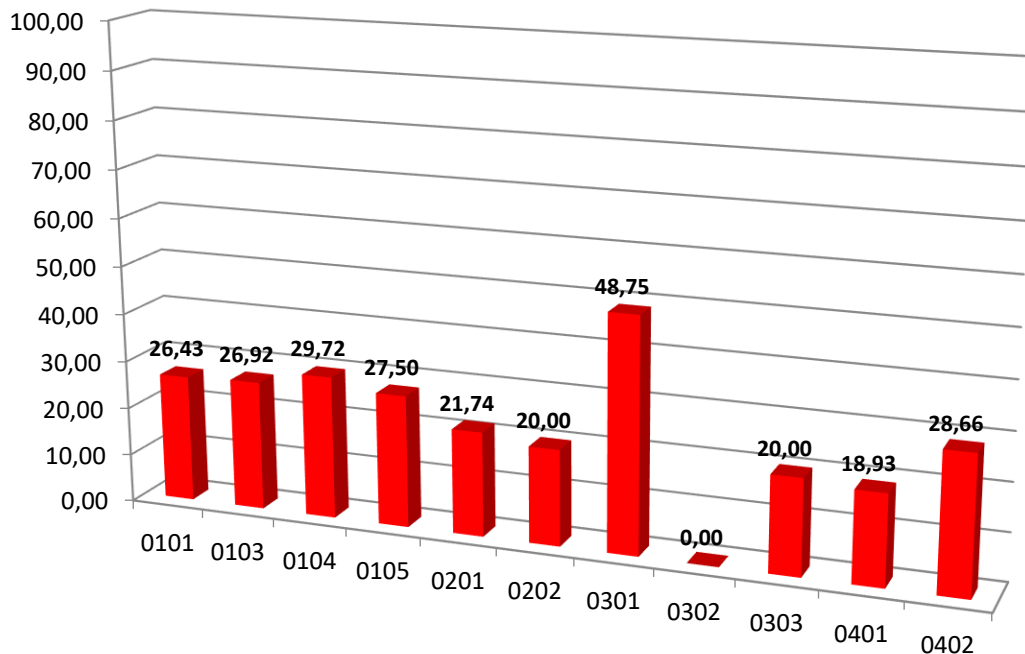


GRÁFICO N° 4
PORCENTAJE DE CUMPLIMIENTO DE LAS ACCIONES A CORTO PLAZO
UNIDAD ACADÉMICA COCHABAMBA
 Al 1er Trimestre 2026
 (EXPRESADO EN PORCENTAJES TIPO BARRAS)

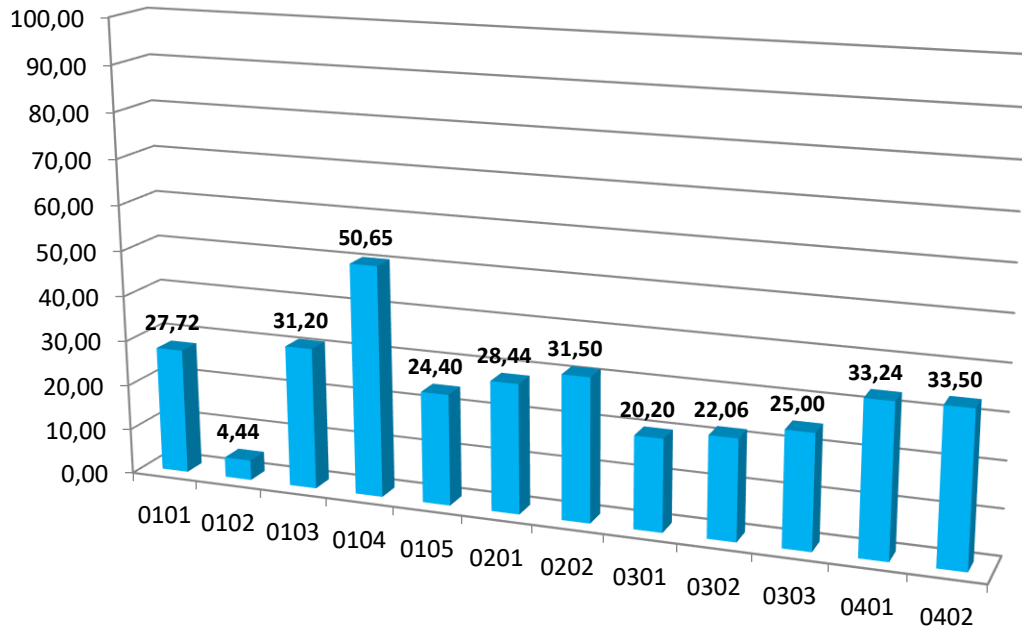


GRÁFICO N° 5
PORCENTAJE DE CUMPLIMIENTO DE LAS ACCIONES A CORTO PLAZO
UNIDAD ACADÉMICA SANTA CRUZ
 Al 1er Trimestre 2026
 (EXPRESADO EN PORCENTAJES TIPO BARRAS)

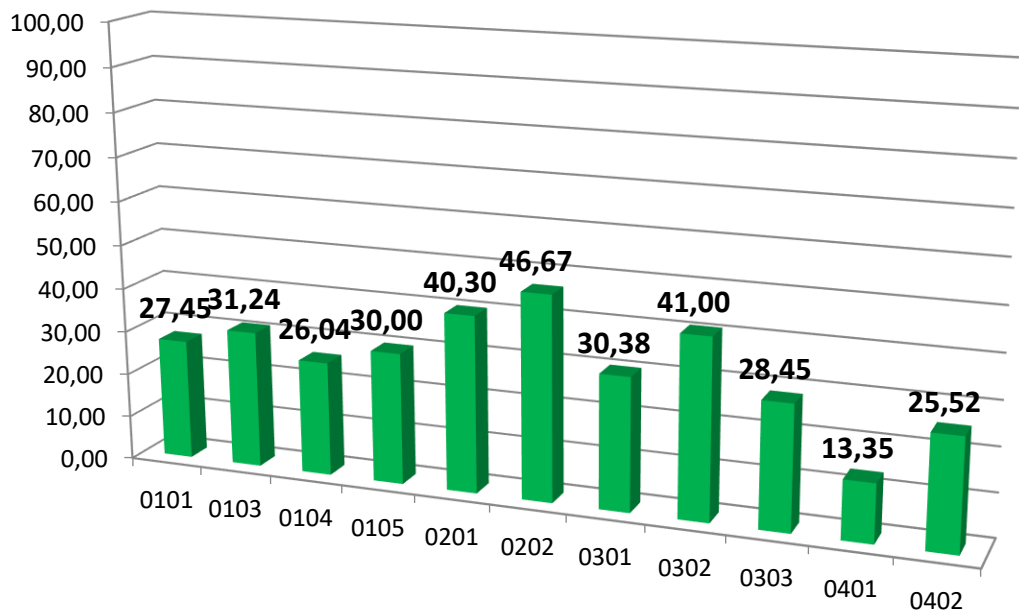


GRÁFICO N° 6
PORCENTAJE DE CUMPLIMIENTO DE LAS ACCIONES A CORTO PLAZO
UNIDAD ACADÉMICA RIBERALTA
 Al 1er Trimestre 2026
 (EXPRESADO EN PORCENTAJES TIPO BARRAS)

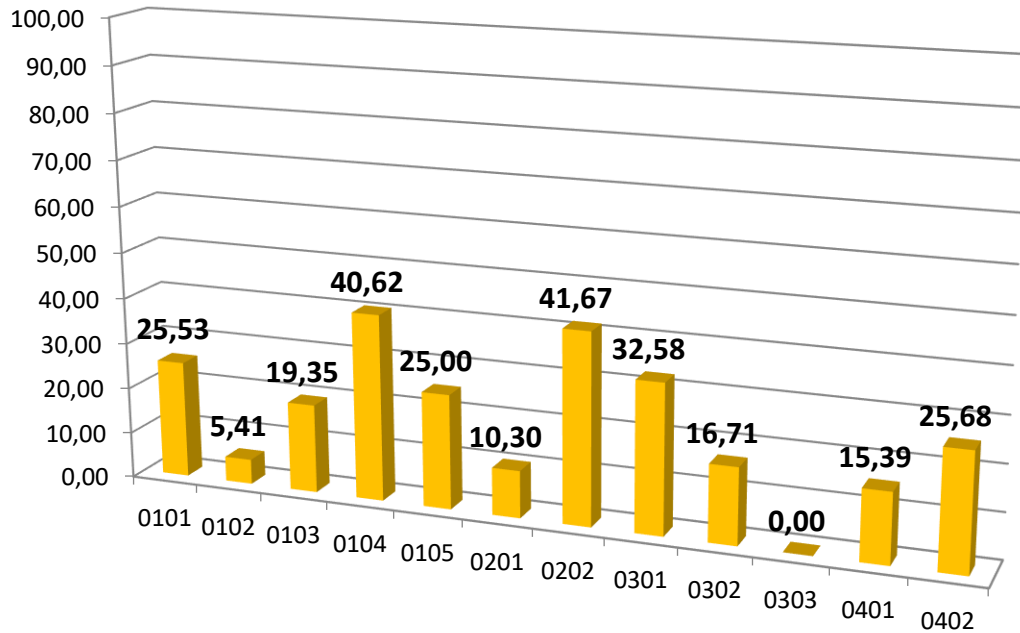


GRÁFICO N° 7
PORCENTAJE DE CUMPLIMIENTO DE LAS ACCIONES A CORTO PLAZO
UNIDAD ACADÉMICA DEL TRÓPICO
 Al 1er Trimestre 2026
 (EXPRESADO EN PORCENTAJES TIPO BARRAS)

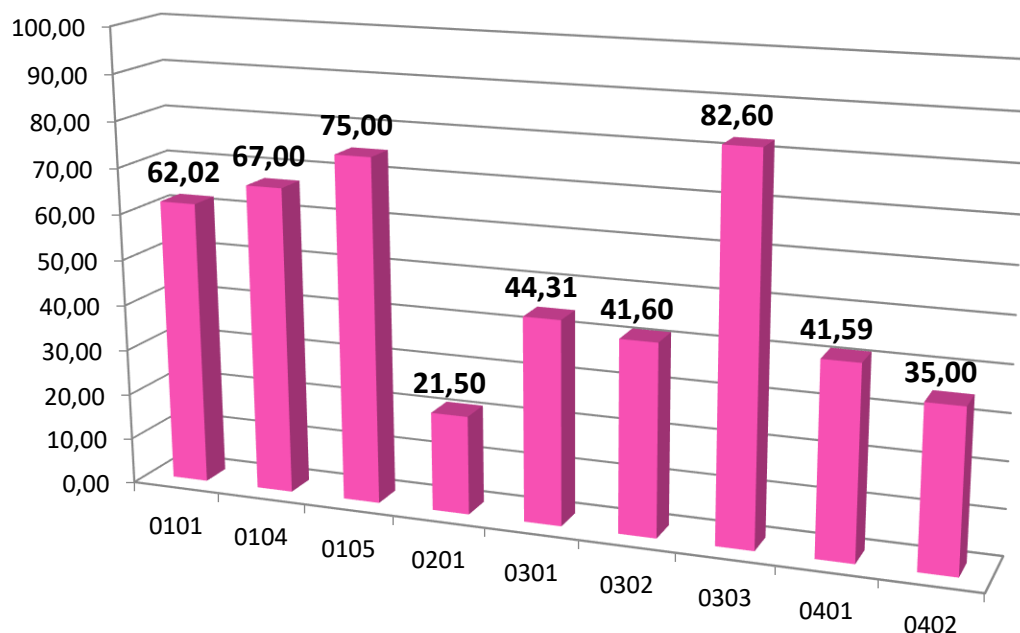
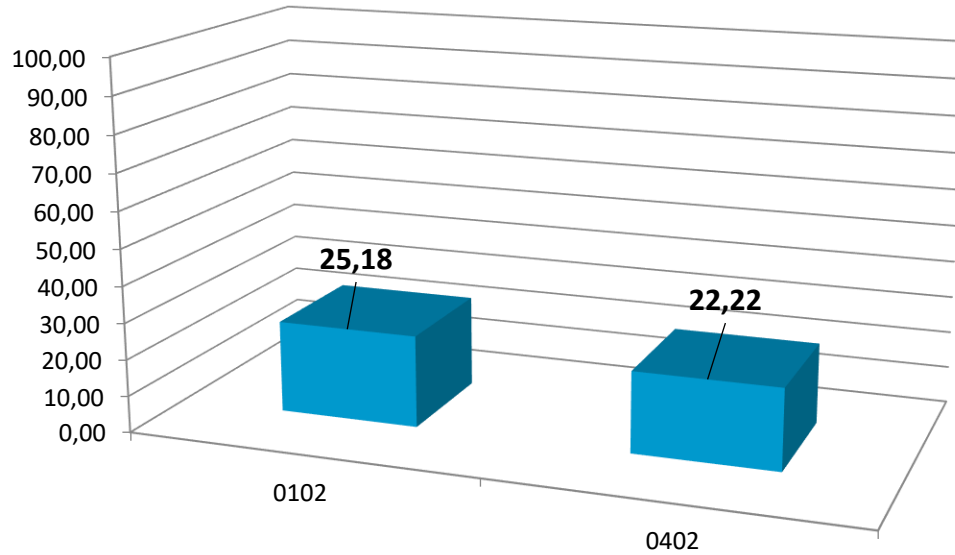


GRÁFICO N° 8
PORCENTAJE DE CUMPLIMIENTO DE LAS ACCIONES A CORTO PLAZO
EMI POSGRADO
 Al 1er Trimestre 2026
(EXPRESADO EN PORCENTAJES TIPO BARRAS)



En el GRÁFICO N° 9, se muestra el porcentaje de cumplimiento por Acciones a Corto Plazo de la Escuela Militar de Ingeniería:

GRÁFICO N° 9
CUMPLIMIENTO DE LAS ACCIONES A CORTO PLAZO INSTITUCIONAL
 Al 1er Trimestre 2026
(EXPRESADO EN PORCENTAJES TIPO RADIAL)

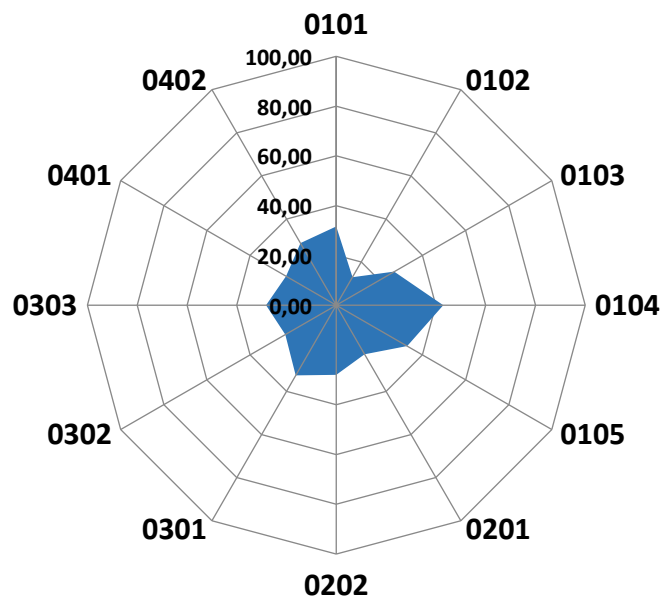


GRÁFICO N° 10
CUMPLIMIENTO DE LAS ACCIONES A CORTO PLAZO INSTITUCIONAL
Al 1er Trimestre 2026
(EXPRESADO EN PORCENTAJES TIPO BARRAS)

